



**CENTRE DE
COORDINATION DE LA LUTTE CONTRE
LES
INFECTIONS NOSOCOMIALES
DE L'EST**

Hôpitaux de Brabois, Rue du Morvan, 54511 VANDOEUVRE Lès NANCY CEDEX
Tél. : 03.83.15.34.73 - Fax : 03.83.15.39.73 – E-mail : cclin.est@chru-nancy.fr

Réseau REA-Raisin

Surveillance des Infections Nosocomiales en Réanimation Adulte

Région Grand Est

RESULTATS Année 2015

Coordination réseau REA RAISIN 2015 du Cclin-Est :

Dr Sandrine Boussat, Cclin-Est, CHRU Nancy

Dr Thierry Lavigne, Service d'Hygiène Hospitalière et de Médecine Préventive, CHRU
Strasbourg

Traitement des données :

Lory Dugravot, Biostatisticienne, Cclin –Est, CHRU Nancy

Rédaction :

Dr Sandrine Boussat, Cclin –Est, CHRU Nancy

Lory Dugravot, Cclin –Est, CHRU Nancy

Sommaire

1. Participation	4
2. Distribution des services selon les caractéristiques des patients.....	5
3. Distribution des services en fonction des indicateurs d'infection.....	6
4. Données par service	8
Annexe : Liste des établissements participants	11

Résumé des modifications du protocole national 2015

- ✓ Nouveau : **participation en continue sur l'année de janvier à décembre 2015** (envoi des données par période de 6 mois).
- ✓ Niveau patient : aucune modification d'items ou de définitions en 2015 au niveau patient.
- ✓ Niveau service : ajout de 2 items au questionnaire : **Insertion des CVC sous échoguidage** et **Dépistage réalisé à l'admission du service pour SARM et EBLSE**.
- ✓ **Module optionnel Evaluation des pratiques** : à l'initiative de l'ECDC, proposition de réaliser une évaluation des pratiques sur une à deux semaines afin de construire des indicateurs de process concernant 5 topiques : hygiène des mains, ressources en personnel, deux dispositifs invasifs (intubation et CVC) et bon usage des antibiotiques (2015 = année test).
- ✓ L'application informatique **Web-Réa** autorise la saisie, le contrôle et l'analyse en ligne des données par les services directement sur le site Internet. Des rapports automatisés sont également disponibles au moyen de requêtes (régionaux, nationaux).

Ce rapport porte sur l'analyse des données sur la période du 01 janvier 2015 au 31 décembre 2015.

1. Participation

En 2015, 24 services de réanimation ont participé au réseau de surveillance REA RAISIN au sein de la région Grand Est. La liste des participants figure en annexe.

➤ Répartition selon la région

Régions	n	%
Alsace	5	20,8
Champagne-Ardenne	5	20,8
Lorraine	14	58,4
TOTAL	24	100,0

➤ Répartition des services selon le type de réanimation

Type de réanimation	n	%
Polyvalente	15	62,5
Médicale	4	16,7
Chirurgicale	4	16,7
Cardiologique	1	4,1
TOTAL	24	100,0

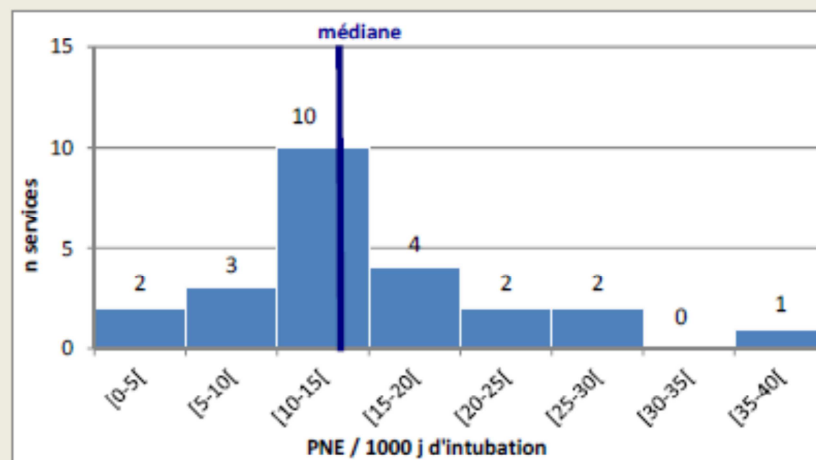
2. Distribution des services selon les caractéristiques des patients

Caractéristiques patients	n serv.	moy.	± ds	min.	P₂₅	méd.	P₇₅	max.
Patients (n)	24	361,5	145,4	149	242,5	339,5	441	677
Age (moy.)	24	64,9	4,2	55,1	63,3	65,3	67,6	70,3
IGS II (moy.)	24	45,8	5,9	33,4	42,8	46,9	49,5	55,6
Durée de séjour (moy.)	24	11,1	2,4	6,1	9,5	10,6	12,0	15,7
Décès (%)	24	18,1	7,2	2,1	14,5	19,6	22,7	29,0
ATB à l'admission (%)	24	52,6	20,8	4,9	39,7	55,7	68,9	81,2
Immunodéprimés (%)	24	10,8	5,4	2,7	7,5	9,9	14,1	24,1
Patients méd. vs chir. (%)	24	65,2	31,1	2,6	34,2	83,1	86,7	97,0
Patient traumatisé (%)	24	7,9	10,6	0,0	1,2	5,2	7,8	44,3
Provenance ext. vs hosp. (%)	24	49,1	19,5	3,3	33,4	56,3	64,9	76,7
Patient porteur de BMR ciblée(%)	24	10,8	6,2	0,7	6,2	10,2	16,3	20,1
dont origine acquise en réa (%)	24	3,8	3,1	0,0	0,9	3,4	6,1	10,1
Exposition au dispositif invasif	n serv.	moy.	± ds	min.	P₂₅	méd.	P₇₅	Max.
Patients intubés (%)	24	66,9	17,9	25,7	56,7	70,4	78,5	97,7
Patients avec CVC (%)	24	70,5	15,3	41,7	59,6	72,8	81,3	97,9
Patients sondés (%)	24	91,2	6,8	69,5	86,4	93,2	95,9	99,2
Durée d'intubation (moy.)	24	9,8	4,0	1,6	8,1	10,0	11,7	18,6
Durée de cathétérisme (moy.)	24	11,2	2,6	5,1	9,9	11,3	12,2	17,2
Durée de sondage U. (moy.)	24	10,6	2,5	4,7	9,3	10,0	11,5	15,9
REDI intubation (%)	24	53,5	13,8	25,2	43,1	54,2	65,1	73,9
REDI cathétérisme (%)	24	70,3	12,5	33,0	64,6	71,1	78,3	88,5
REDI sondage urinaire (%)	24	86,3	7,7	64,6	81,0	89,3	91,7	95,6

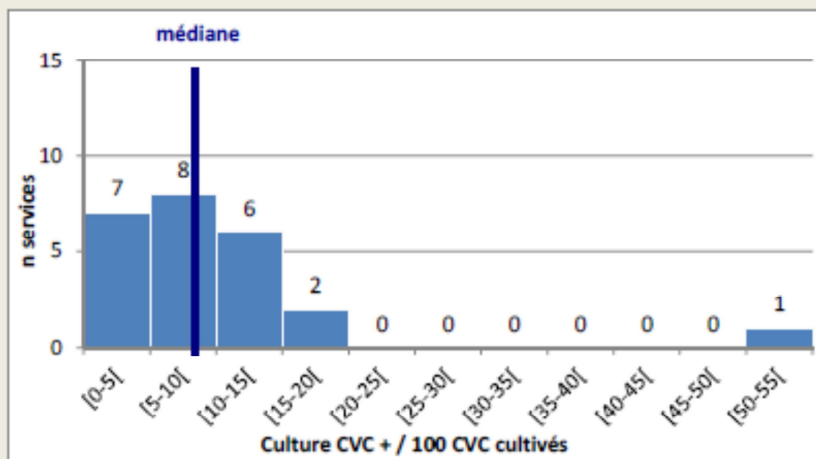
3. Distribution des services en fonction des indicateurs d'infection

Indicateurs	n serv.	moy.	± ds	min.	P ₂₅	méd.	P ₇₅	max.
Incidence cumulée / 100 patients								
Patients infectés (PNE, BAC, ILC, BLC)	24	10,7	5,2	1,0	6,9	9,5	14,3	22,4
Patients infectés à SARM	24	0,3	0,4	0,0	0,0	0,2	0,4	1,1
Patients infectés à EBLSE	24	1,2	1,1	0,0	0,0	0,9	2,0	4,0
Patients infectés à PARC	24	0,4	0,5	0,0	0,0	0,3	0,7	1,7
Incidence cumulée / 100 patients exposés								
Pneumopathie liée à l'intubation	24	11,7	5,7	0,3	8,2	11,6	17,2	20,6
Bactériémie liée au séjour	24	3,3	2,4	0,3	1,5	2,5	5,0	8,3
Culture CVC+ (COL, ILC, BLC)	24	4,8	3,9	0,0	2,2	3,6	7,1	14,5
ILC	24	0,5	0,7	0,0	0,0	0,3	0,7	2,6
BLC	24	0,5	0,6	0,0	0,0	0,3	0,6	2,0
Incidence / 1000 j d'exposition								
Pneumopathie liée à l'intubation	24	15,2	7,8	1,7	10,2	13,8	18,3	35,7
Bactériémie liée au séjour	24	3,1	2,1	0,4	1,4	2,7	4,8	8,4
Indicateurs niveau CVC								
CVC laissés en place à la sortie (%)	24	34,7	14,4	13,8	23,2	30,9	46,2	60,7
Mise en culture des CVC (%)	24	46,6	22,4	1,3	32,9	47,3	65,8	78,2
Culture CVC+ / 100 CVC cultivés	24	9,9	9,8	0,0	4,5	8,2	11,9	50,0
ILC / 1000 j de CVC	24	0,5	0,7	0,0	0,0	0,2	0,6	2,7
BLC / 1000 j de CVC	24	0,4	0,5	0,0	0,0	0,3	0,5	1,5

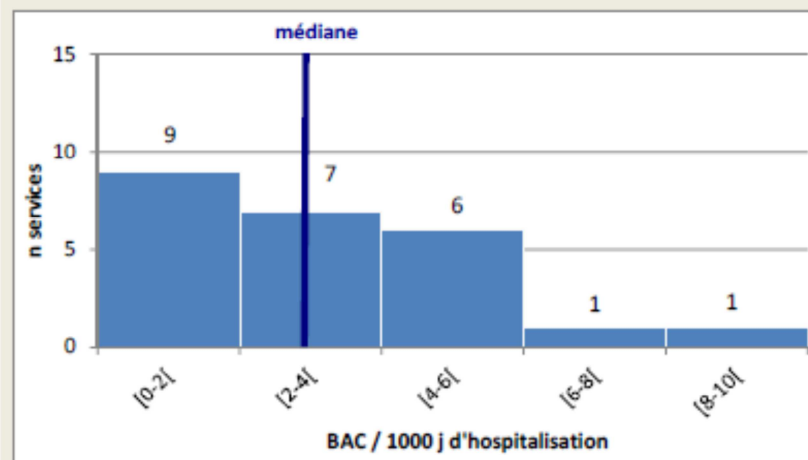
Distribution des services selon le taux de pneumopathies / 1000 j d'intubation



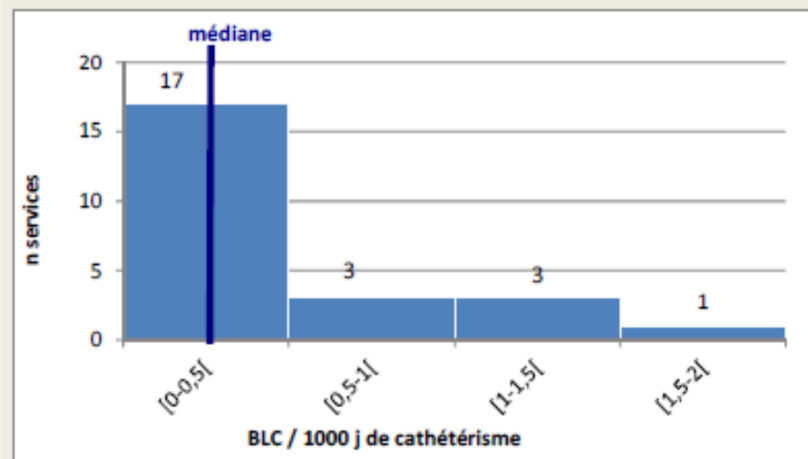
Distribution des services selon la proportion de cultures de CVC positives (COL, ILC, BLC) pour 100 CVC cultivés



Distribution des services selon le taux de bactériémies / 1000 j d'hosp. en réanimation



Distribution des services selon le taux de bactériémies liées au CVC / 1000 j de cathétérisme



4. Données par service :

a) Données globales

Etab	Service	PNE / 1000j intub.	BAC / 1000j séjour	COL ou ILC ou BLC / 100 CVC cultivés	BLC/1000j cathé.
130	603	24,39	0,95	2,82	0,00
141	604	4,36	0,54	2,61	0,00
148	612	17,28	2,56	10,86	0,32
151	607	14,93	5,41	4,93	0,39
151	655	26,74	8,40	5,62	0,81
302	634	9,48	0,61	12,50	0,28
318	638	15,47	1,26	0,00	0,00
325	610	8,96	3,44	6,52	0,56
327	627	11,77	2,44	8,33	0,37
344	673	14,33	4,40	11,72	1,54
509	678	12,33	5,38	9,38	1,10
512	680	14,87	3,46	4,12	0,00
513	644	21,90	5,03	9,42	1,17
513	649	10,31	1,47	2,44	0,00
513	652	15,98	1,49	15,83	0,00
513	653	19,35	3,23	11,26	0,44
513	654	35,74	1,41	50,00	0,00
515	687	11,51	2,01	8,11	0,23
518	689	13,24	6,21	13,74	0,51
518	691	8,57	2,75	12,14	1,37
518	693	1,68	0,42	7,97	0,00
521	694	28,61	4,58	19,84	0,00
524	642	13,33	1,94	8,11	0,00
528	667	10,16	5,04	0,00	0,00

b) Données par type d'infection

Etab	Service	PNE / 1000j intubation
518	693	1,68
141	604	4,36
518	691	8,57
325	610	8,96
302	634	9,48
528	667	10,16
513	649	10,31
515	687	11,51
327	627	11,77
509	678	12,33
518	689	13,24
524	642	13,33
344	673	14,33
512	680	14,87
151	607	14,93
318	638	15,47
513	652	15,98
148	612	17,28
513	653	19,35
513	644	21,90
130	603	24,39
151	655	26,74
521	694	28,61
513	654	35,74

Etab	Service	BAC / 1000j séjour
518	693	0,42
141	604	0,54
302	634	0,61
130	603	0,95
318	638	1,26
513	654	1,41
513	649	1,47
513	652	1,49
524	642	1,94
515	687	2,01
327	627	2,44
148	612	2,56
518	691	2,75
513	653	3,23
325	610	3,44
512	680	3,46
344	673	4,40
521	694	4,58
513	644	5,03
528	667	5,04
509	678	5,38
151	607	5,41
518	689	6,21
151	655	8,40

Etab	Service	COL ou ILC ou BLC / 100 CVC cultivés
318	638	0,00
528	667	0,00
513	649	2,44
141	604	2,61
130	603	2,82
512	680	4,12
151	607	4,93
151	655	5,62
325	610	6,52
518	693	7,97
515	687	8,11
524	642	8,11
327	627	8,33
509	678	9,38
513	644	9,42
148	612	10,86
513	653	11,26
344	673	11,72
518	691	12,14
302	634	12,50
518	689	13,74
513	652	15,83
521	694	19,84
513	654	50,00

Etab	Service	BLC/1000j cathétérisme
130	603	0,00
141	604	0,00
318	638	0,00
512	680	0,00
513	649	0,00
513	652	0,00
513	654	0,00
518	693	0,00
521	694	0,00
524	642	0,00
528	667	0,00
515	687	0,23
302	634	0,28
148	612	0,32
327	627	0,37
151	607	0,39
513	653	0,44
518	689	0,51
325	610	0,56
151	655	0,81
509	678	1,10
513	644	1,17
518	691	1,37
344	673	1,54

Annexe : Liste des établissements participants

Etablissements	Services
Alsace	
Centre Hospitalier de Haguenau	Réanimation
CH Sainte Catherine de Saverne	Réanimation polyvalente
Hôpitaux Civils de Colmar	Réanimation médicale
CHRU de Strasbourg	Réanimation médicale - Hôpital Hautepierre
CHRU de Strasbourg	Réanimation chirurgicale - Hôpital Hautepierre
Champagne-Ardenne	
Centre Hospitalier de Chalons-en-Champagne	Réanimation polyvalente
Centre Hospitalier de Charleville Mézières	Réanimation polyvalente
Centre Hospitalier de Troyes	Réanimation polyvalente
CHU de Reims	Réanimation - Hôpital Maison Blanche
Polyclinique Saint-André à Reims	Réanimation
Lorraine	
Centre Hospitalier d'Epinal	Réanimation polyvalente
CHR - Metz-Thionville	Réanimation polyvalente - Metz
CHR - Metz-Thionville	Réanimation polyvalente - Thionville
CHR - Metz-Thionville	Réanimation chirurgicale - Metz
CHRU de Nancy	Réanimation médicale - Brabois
CHRU de Nancy	Réanimation chirurgicale Institut du Cœur des Vaisseaux
CHRU de Nancy	Réanimation médicale - Hôpital Central
CHRU de Nancy	Réanimation cardiaque - ILM
CHRU de Nancy	Réanimation chirurgicale Central
Clinique Louis Pasteur - Essey-les-Nancy	Réanimation polyvalente
HIA Legouest - Metz	Réanimation
Hôpitaux Privés de Metz	Réanimation
Hospitalor - Saint-Avold	Réanimation
Polyclinique de Gentilly à Nancy	Réanimation polyvalente