



**CENTRE DE  
COORDINATION DE LA LUTTE CONTRE  
LES  
INFECTIONS NOSOCOMIALES  
DE L'EST**

Hôpitaux de Brabois, Rue du Morvan, 54511 VANDOEUVRE Lès NANCY CEDEX  
Tél. : 03.83.15.34.73 - Fax : 03.83.15.39.73 – E-mail : cclin.est@chu-nancy.fr

---

## **Réseau REA-Raisin**

# **Surveillance des Infections Nosocomiales en Réanimation Adulte**

## **Interrégion Est RESULTATS 1<sup>er</sup> semestre 2014**

### **Coordination réseau REA RAISIN 2014 du CCLin-Est :**

Dr Sandrine Boussat, CCLin-Est, CHU Nancy

Dr Thierry Lavigne, Service d'Hygiène Hospitalière et de Médecine Préventive, CHU  
Strasbourg

### **Traitement des données :**

Lory Dugravot, Biostatisticienne, CCLin –Est, CHU Nancy

### **Rédaction :**

Dr Sandrine Boussat, CCLin –Est, CHU Nancy

Lory Dugravot, CCLin –Est, CHU Nancy

## Sommaire

1. Participation .....	4
2. Distribution des services selon les caractéristiques des patients.....	5
3. Distribution des services en fonction des indicateurs d'infection.....	6
4. Données par service .....	8
Annexe : Liste des établissements participants .....	11

## Résumé des modifications du protocole national 2014

- ✓ Aucune modification d'items ou de définitions en 2014
- ✓ Rappel : participation en continue de janvier à décembre (envoi des données par période de 6 mois) ou participation minimale de 6 mois de janvier à juin.
- ✓ L'application informatique **Web-Réa** autorise la saisie, le contrôle et l'analyse en ligne des données par les services directement sur le site Internet. Des rapports automatisés sont également disponibles au moyen de requêtes (régionaux, nationaux).

**Ce rapport porte sur l'analyse des données sur la période du 01 janvier 2014 au 30 juin 2014.**

## 1. Participation

En 2014, 37 services de réanimation ont participé au réseau de surveillance REA Est. La liste des participants figure en annexe.

<b>Participation</b>	<b>2006</b>	<b>2007</b>	<b>2008</b>	<b>2009</b>	<b>2010</b>	<b>2011</b>	<b>2012</b>	<b>2013</b>	<b>2014</b>
Nombre de services	14	25	23	25	26	30	31	38	37

### ➤ Répartition selon la région

<b>Régions</b>	<b>n</b>	<b>%</b>
Lorraine	13	35,1
Alsace	8	21,6
Champagne-Ardenne	8	21,6
Franche-Comté	4	10,8
Bourgogne	4	10,8
<b>TOTAL</b>	<b>37</b>	<b>100,0</b>

### ➤ Répartition des services selon le type de réanimation

<b>Type de réanimation</b>	<b>n</b>	<b>%</b>
Polyvalente	25	67,6
Médicale	6	16,2
Chirurgicale	6	16,2
<b>TOTAL</b>	<b>37</b>	<b>100,0</b>

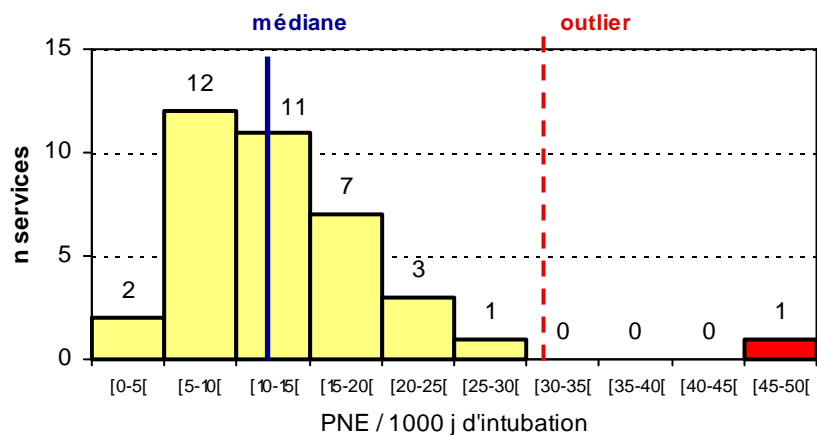
## 2. Distribution des services selon les caractéristiques des patients

<b>Caractéristiques patients</b>	<b>n serv.</b>	<b>moy.</b>	<b>± ds</b>	<b>min.</b>	<b>P<sub>25</sub></b>	<b>méd.</b>	<b>P<sub>75</sub></b>	<b>max.</b>
Patients (n)	37	169,7	70,2	70	114	172	207	350
Age (moy.)	37	65,6	4,3	52,3	64,2	66,6	68,5	71,5
IGS II (moy.)	37	45,4	5,7	32,1	41,0	46,1	48,7	58,5
Durée de séjour (moy.)	37	11,7	3,1	6,0	9,6	11,3	13,1	19,7
Décès (%)	37	17,6	7,1	0,0	12,6	18,8	21,4	36,0
ATB à l'admission (%)	37	57,4	20,4	3,5	42,9	62,6	73,8	88,1
Immunodéprimés (%)	37	15,3	16,8	1,7	6,8	12,2	17,1	100,0
Patients méd. vs chir. (%)	37	68,3	26,3	3,5	68,1	78,3	84,5	95,7
Patient traumatisé (%)	37	7,3	9,2	0,0	2,3	5,1	7,7	45,3
Provenance ext. vs hosp. (%)	37	48,3	18,3	2,5	41,9	50,5	59,0	77,6
Patient porteur de BMR ciblée(%)	37	9,3	6,6	0,0	4,4	8,8	12,9	25,3
dont origine acquise en réa (%)	35	3,9	3,4	0,0	1,4	3,4	6,7	14,3
<b>Exposition au dispositif invasif</b>	<b>n serv.</b>	<b>moy.</b>	<b>± ds</b>	<b>min.</b>	<b>P<sub>25</sub></b>	<b>méd.</b>	<b>P<sub>75</sub></b>	<b>Max.</b>
Patients intubés (%)	37	66,2	17,3	24,3	57,8	67,4	76,3	98,8
Patients avec CVC (%)	37	71,0	15,5	29,7	61,4	71,6	78,7	100,0
Patients sondés (%)	37	90,4	6,4	75,7	85,5	91,9	95,2	100,0
Durée d'intubation (moy.)	37	10,2	4,0	1,6	8,3	10,2	11,8	20,7
Durée de cathétérisme (moy.)	37	11,6	3,1	5,2	9,8	11,1	12,8	20,4
Durée de sondage U. (moy.)	37	10,9	2,8	4,7	9,4	10,7	12,0	18,7
REDI intubation (%)	37	54,4	14,0	19,2	46,0	55,5	66,0	76,7
REDI cathétérisme (%)	37	70,4	14,2	38,1	61,6	71,6	81,8	98,7
REDI sondage urinaire (%)	37	84,9	9,5	50,8	81,9	86,2	91,9	97,1

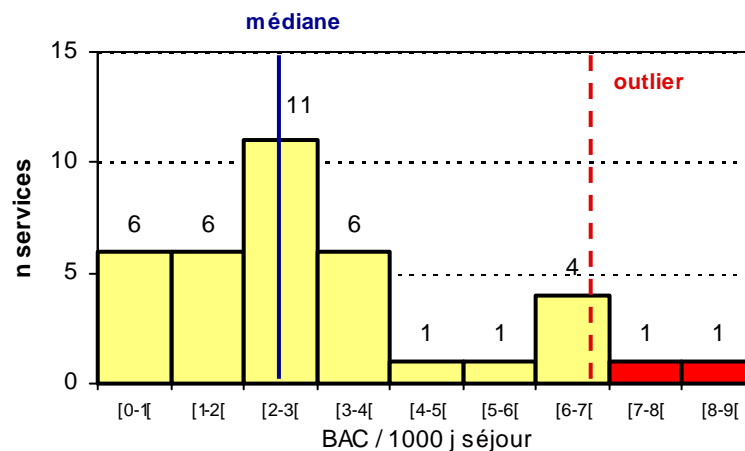
### 3. Distribution des services en fonction des indicateurs d'infection

Indicateurs	n serv.	moy.	± ds	min.	P <sub>25</sub>	méd.	P <sub>75</sub>	max.
<b>Incidence cumulée / 100 patients</b>								
Patients infectés (PNE, BAC, ILC, BLC)	37	10,3	4,6	1,7	7,1	9,3	13,7	23,4
Patients infectés à SARM	37	0,3	0,5	0,0	0,0	0,0	0,6	2,1
Patients infectés à EBLSE	37	0,9	1,2	0,0	0,0	0,6	1,2	6,3
Patients infectés à PARC	37	0,5	0,7	0,0	0,0	0,0	0,9	3,8
<b>Incidence cumulée / 100 patients exposés</b>								
Pneumopathie liée à l'intubation	37	10,8	6,5	1,2	6,3	10,2	13,0	34,5
Bactériémie liée au séjour	37	3,5	3,0	0,0	1,5	2,6	4,7	13,2
Culture CVC+ (COL, ILC, BLC)	37	5,6	4,2	0,0	3,1	4,8	7,5	20,7
ILC	37	0,7	1,2	0,0	0,0	0,0	1,2	5,7
BLC	37	0,6	1,4	0,0	0,0	0,0	0,6	6,9
<b>Incidence / 1000 j d'exposition</b>								
Pneumopathie liée à l'intubation	37	13,4	8,0	4,3	7,5	11,9	16,8	47,5
Bactériémie liée au séjour	37	3,0	2,2	0,0	1,7	2,5	3,8	8,4
<b>Indicateurs niveau CVC</b>								
CVC laissés en place à la sortie (%)	37	36,7	15,6	1,7	27,1	32,4	47,9	82,2
Mise en culture des CVC (%)	37	46,9	22,4	1,0	37,0	49,5	60,0	98,3
Culture CVC+ / 100 CVC cultivés	36	11,0	7,8	0,0	5,4	9,4	16,3	31,3
ILC / 1000 j de CVC	37	0,4	0,7	0,0	0,0	0,0	0,8	2,5
BLC / 1000 j de CVC	37	0,4	0,7	0,0	0,0	0,0	0,6	3,2

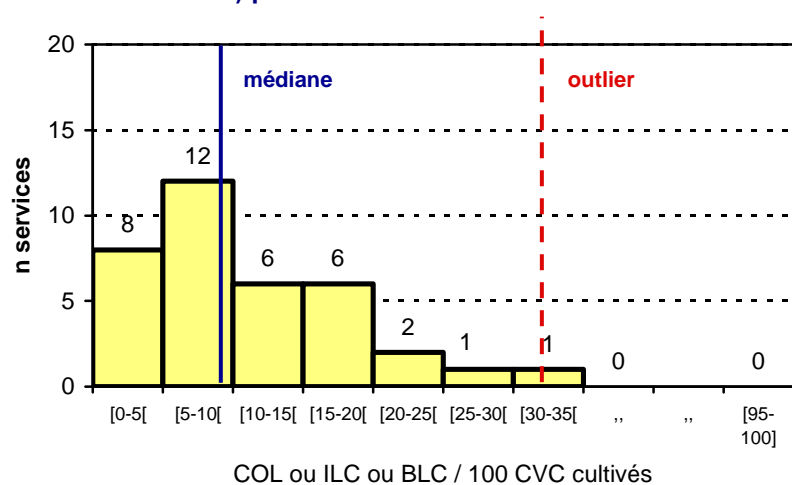
Distribution des services selon le taux de pneumopathies / 1000 j'intubation



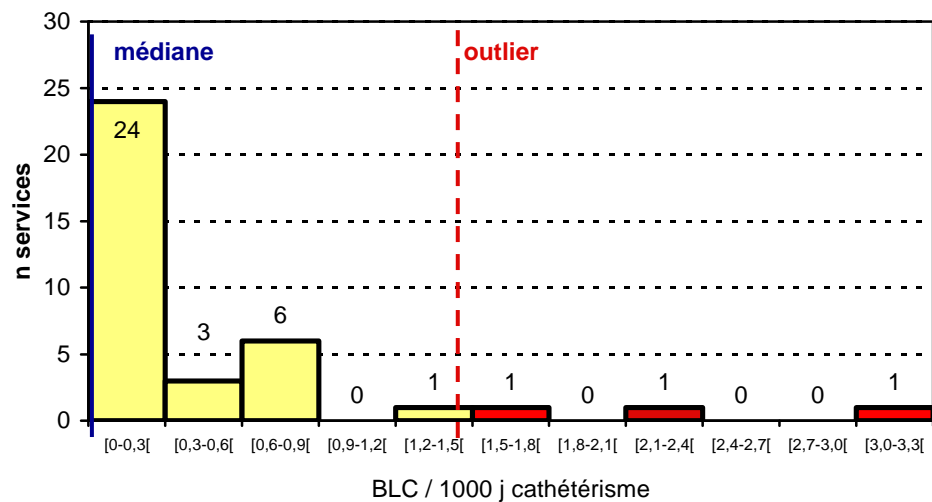
Distribution des services selon le taux de bactériémies / 1000 j de séjour



Distribution des services selon la proportion de cultures de CVC positives (COL ou ILC ou BLC) pour 100 CVC cultivés



Distribution des services selon le taux de bactériémies liées au CVC pour 1000 j de cathétérisme



#### 4. Données par service :

##### a) Données globales

Etab	Service	PNE / 1000j intub.	BAC / 1000j séjour	COL ou ILC ou BLC / 100 CVC cultivés	BLC/1000j cathé.
141	604	6,0	3,8	4,2	0,0
144	609	24,2	3,4	10,0	0,0
148	612	20,3	0,5	6,7	0,0
151	607	7,1	3,3	12,2	0,0
151	613	16,9	1,7	14,3	0,0
151	655	14,2	8,4	8,6	0,4
156	622	14,3	6,3	29,2	2,1
156	625	14,8	2,1	5,5	0,0
231	621	6,9	4,6	19,2	0,0
234	659	11,0	3,7	2,5	0,6
239	664	5,4	0,5	5,5	0,0
243	633	11,2	2,8	9,7	1,6
302	631	13,2	1,7	18,2	0,9
302	634	7,8	0,4	13,7	0,0
315	665	7,5	1,9	17,6	0,0
318	638	11,6	2,5	0,0	0,0
325	610	12,1	0,9	8,2	0,0
327	627	15,3	1,3	9,8	1,4
332	685	8,5	1,6	20,0	0,0
344	673	6,6	7,8	23,6	3,2
407	662	4,4	1,0	14,3	0,0
407	669	4,3	2,3	0,0	0,0
413	630	19,3	2,0	6,5	0,7
417	672	9,6	6,1	18,4	0,7
509	678	25,8	2,5	31,3	0,0
512	680	19,1	6,9	6,5	0,0
513	644	17,7	6,4	13,5	0,9
513	649	15,1	2,2	4,9	0,5
513	652	11,9	0,0	5,6	0,0
513	654	47,5	3,8	0,0	0,0
515	687	20,8	2,8	16,3	0,9
518	689	9,9	5,3	16,4	0,4
518	691	13,0	2,8	3,7	0,0
518	693	7,3	0,0	9,1	0,0
521	694	16,8	2,8	4,2	0,0
524	642	7,5	2,4	5,3	0,0
528	667	10,8	3,3	/	0,0



**b) Données par type d'infection**

<b>Etab</b>	<b>Service</b>	<b>PNE /1000 j intubation</b>
407	669	4,3
407	662	4,4
239	664	5,4
141	604	6,0
344	673	6,6
231	621	6,9
151	607	7,1
518	693	7,3
524	642	7,5
315	665	7,5
302	634	7,8
332	685	8,5
417	672	9,6
518	689	9,9
528	667	10,8
234	659	11,0
243	633	11,2
318	638	11,6
513	652	11,9
325	610	12,1
518	691	13,0
302	631	13,2
151	655	14,2
156	622	14,3
156	625	14,8
513	649	15,1
327	627	15,3
521	694	16,8
151	613	16,9
513	644	17,7
512	680	19,1
413	630	19,3
148	612	20,3
515	687	20,8
144	609	24,2
509	678	25,8
513	654	47,5

<b>Etab</b>	<b>Service</b>	<b>BAC/1000 j séjour</b>
513	652	0,0
518	693	0,0
302	634	0,4
239	664	0,5
148	612	0,5
325	610	0,9
407	662	1,0
327	627	1,3
332	685	1,6
151	613	1,7
302	631	1,7
315	665	1,9
413	630	2,0
156	625	2,1
513	649	2,2
407	669	2,3
524	642	2,4
509	678	2,5
318	638	2,5
518	691	2,8
243	633	2,8
515	687	2,8
521	694	2,8
528	667	3,3
151	607	3,3
144	609	3,4
234	659	3,7
513	654	3,8
141	604	3,8
231	621	4,6
518	689	5,3
417	672	6,1
156	622	6,3
513	644	6,4
512	680	6,9
344	673	7,8
151	655	8,4

<b>Etab</b>	<b>Service</b>	<b>COL ou ILC ou BLC /100 CVC cultivés</b>
318	638	0,0
407	669	0,0
513	654	0,0
234	659	2,5
518	691	3,7
521	694	4,2
141	604	4,2
513	649	4,9
524	642	5,3
156	625	5,5
239	664	5,5
513	652	5,6
512	680	6,5
413	630	6,5
148	612	6,7
325	610	8,2
151	655	8,6
518	693	9,1
243	633	9,7
327	627	9,8
144	609	10,0
151	607	12,2
513	644	13,5
302	634	13,7
151	613	14,3
407	662	14,3
515	687	16,3
518	689	16,4
315	665	17,6
302	631	18,2
417	672	18,4
231	621	19,2
332	685	20,0
344	673	23,6
156	622	29,2
509	678	31,3

<b>Etab</b>	<b>Service</b>	<b>BLC / 1000 j cathétérisme</b>
141	604	0,0
144	609	0,0
148	612	0,0
151	607	0,0
151	613	0,0
156	625	0,0
231	621	0,0
239	664	0,0
302	634	0,0
315	665	0,0
318	638	0,0
325	610	0,0
332	685	0,0
407	662	0,0
407	669	0,0
509	678	0,0
512	680	0,0
513	652	0,0
513	654	0,0
518	691	0,0
518	693	0,0
521	694	0,0
524	642	0,0
528	667	0,0
151	655	0,4
518	689	0,4
513	649	0,5
234	659	0,6
413	630	0,7
417	672	0,7
513	644	0,9
515	687	0,9
302	631	0,9
327	627	1,4
243	633	1,6
156	622	2,1
344	673	3,2

## Annexe : Liste des établissements participants

Etablissements	Services
<b>Alsace</b>	
Hôpitaux Civils de Colmar	Réanimation médicale
CH de Sélestat	Réanimation
CH de Haguenau	Réanimation
CHU de Strasbourg	Réanimation médicale - Hôpital Hautepierre
CHU de Strasbourg	Réanimation cardio-vasculaire- Hôpital Civil
CHU de Strasbourg	Réanimation chirurgicale - Hôpital Hautepierre
CH de Mulhouse	Réanimation chirurgicale
CH de Mulhouse	Réanimation médicale
<b>Bourgogne</b>	
CH de Sens	Réanimation polyvalente
CH d'Auxerre	Réanimation polyvalente
CH de Châlon-sur-Saône	Réanimation
CH de Nevers	Réanimation polyvalente
<b>Champagne - Ardenne</b>	
CHU de Reims	Unité de Réanimation Polyvalente - Hôpital Robert Debré
CHU de Reims	Réanimation - Hôpital Maison Blanche
CH de Saint-Dizier	Réanimation polyvalente
CH de Troyes	Réanimation polyvalente
Polyclinique Saint-André à Reims	Réanimation polyvalente
CH de Charleville Mézières	Réanimation polyvalente
CH de Chaumont	Réanimation
CH de Chalons-en-Champagne	Réanimation polyvalente
<b>Franche - Comté</b>	
CH de Belfort-Montbéliard	Réanimation polyvalente - site de Belfort
CH de Belfort-Montbéliard	Réanimation polyvalente - site de Montbéliard
CHU de Besançon	Réanimation Médicale
CH de Lons-le-Saunier	Réanimation-anesthésie
<b>Lorraine</b>	
Polyclinique de Gentilly à Nancy	Réanimation polyvalente
CH d'Epinal	Réanimation polyvalente
CHU de Nancy	Réanimation médicale - Brabois
CHU de Nancy	Réanimation chirurgicale Institut du Cœur des Vaisseaux
CHU de Nancy	Réanimation médicale - Hôpital Central
CHU de Nancy	Réanimation chirurgicale Central
Hôpitaux Privés de Metz	Réanimation
CHR - Metz-Thionville	Réanimation polyvalente - Metz
CHR - Metz-Thionville	Réanimation polyvalente - Thionville
CHR - Metz-Thionville	Réanimation chirurgicale - Metz
HIA Legouest - Metz	Réanimation
Clinique Louis Pasteur - Essey-les-Nancy	Réanimation polyvalente
Hospitalor - Saint - Avold	Réanimation