

Présentation de la mission nationale SPARES

Surveillance et Prévention de l'AntibioRésistance en Etablissement de Santé



CONTEXTE

- Réorganisation territoriale en 2017
 - Création des CPias régionaux et disparition des 5 CCLin
 - → modification de l'organisation des surveillances Raisin
- Evolution de l'organisation des surveillances nationales = mission de SPFrance
- Travail de hiérarchisation des priorités de surveillance (2014)
 - Intégrer des indicateurs de pratiques de prévention
 - Faciliter la surveillance par l'utilisation des systèmes d'informations existants
- → Comité « Missions nationales Infections associées aux soins » (CMNIAS) installé en 2017



CONTEXTE

- Décembre 2017 : appel à projet missions nationales de surveillance et de prévention des IAS et de la résistance aux antibiotiques*
 - Cinq missions nationales, déléguées par SPF à un ou plusieurs CPIas
 - Intégration dans une même mission des activités de surveillance et de prévention
 - Extension des missions au secteur médico-social et vers la ville, en lien avec le Propias
- Cas de la mission nationale « Surveillance et prévention de la résistance aux antibiotiques en établissement de santé » (*attribuée en avril 2018*)
 - Consommation des antibiotiques et suivi des résistances bactériennes dont les BMR et les BHRe : mieux intégrer les 2 surveillances aux niveaux local, régional et national
 - Lien avec la mission en charge de la surveillance de la résistance en EMS et en ville

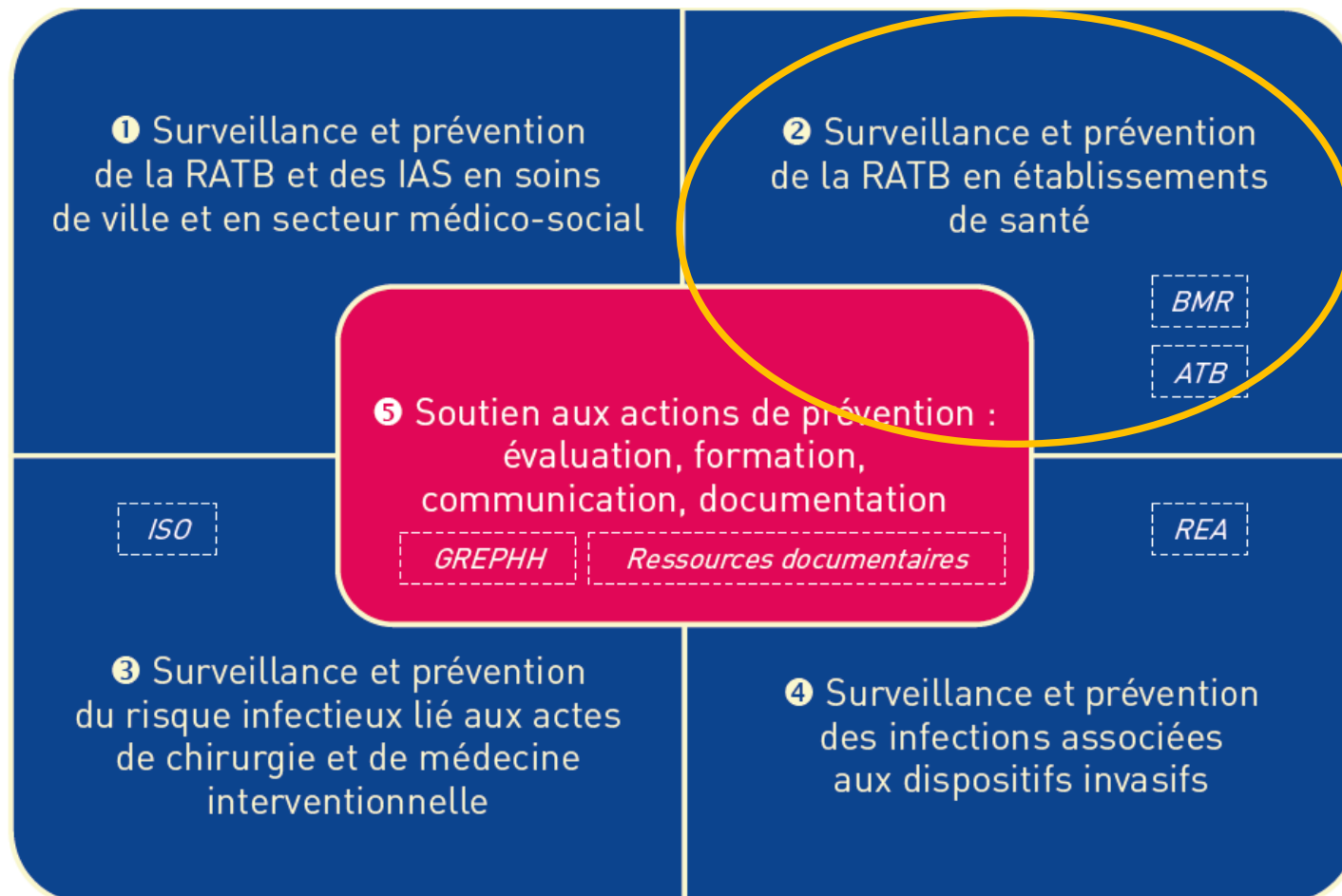


* Plus d'informations sur l'appel à projet : <https://www.santepubliquefrance.fr/Actualites/Appel-a-projet-pour-les-missions-nationales-de-surveillance-et-de-prevention-des-infections-associees-aux-soins-Mandature-2018-2023>

MISSIONS NATIONALES DE SURVEILLANCE ET PRÉVENTION DES INFECTIONS ASSOCIÉES AUX SOINS

- **2018-2023**

Nouvelle organisation au service de la prévention



ENJEUX

- **Faciliter** la surveillance de la consommation des antibiotiques et des résistances bactériennes
 - Utilisation d'un outil commun d'enregistrement des données à partir des logiciels métiers
 - Traitement préalable minimal des données
- **Accompagner**
 - L'utilisation et la communication des données
 - La production de tableaux de bord et graphiques utilisables par les ES pour une communication interne
 - Le repérage et l'alerte des situations atypiques
- **Produire** des **indicateurs nationaux** et **régionaux** de consommation, résistance et prévention permettant d'assurer un pilotage et d'évaluer la situation, son évolution et l'impact des programmes nationaux et régionaux de prévention, en cohérence avec les indicateurs internationaux
- **Proposer** des **méthodes, outils** et **indicateurs** de suivi des mesures de prévention de la transmission croisée innovants

OBJECTIFS PRINCIPAUX

- **Mettre en œuvre et coordonner pour les ES la surveillance**
 - de la résistance aux antibiotiques
 - de la consommation d'antibiotiques

- **Evaluer la prévention de la transmission croisée (des BMR et BHR)**
 - Proposer des méthodes, outils et indicateurs de suivi des mesures de prévention de la transmission croisée

OBJECTIFS SECONDAIRES

- **Faciliter** la surveillance
- **Accompagner** l'utilisation et la communication des données
- **Adapter** les méthodes et outils aux évolutions scientifiques, techniques et organisationnelles

GRANDES LIGNES

Surveillance

Méthode

Antibiotiques : similaire à ATB-Raisin
Résistance bactérienne : nouvelle méthodologie pour prendre en compte les nouveaux objectifs de surveillance

Outil : ConsoRes

Elaboration d'un nouveau module « résistances bactériennes » adapté aux méthodes de surveillance des BMR et autres résistances bactériennes

Diffusion et utilisation des données

Niveau local (ES) : Rapport standard instantané, analyses personnalisées
Niveau régional / national : rapport national concis, indicateurs régionaux, diffusion grand public via cartographie interactive Santé Publique France

Prévention

Réalisation d'enquêtes sur les pratiques (à partir de 2019)

Animation Communication

Lien partenaires régionaux et nationaux – Site internet

UNE ÉQUIPE SUR 3 SITES

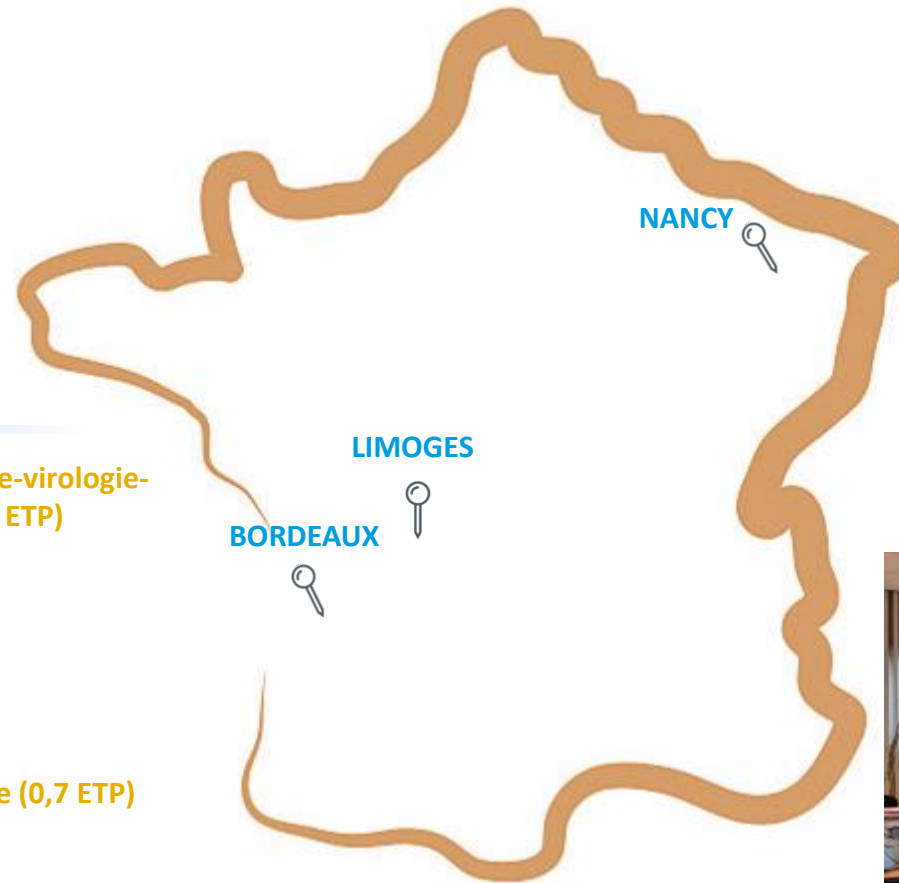
Centres associés

Laboratoire bactériologie-virologie-hygiène CHU Limoges (1 ETP)

Marie-Cécile PLOY
Christian MARTIN
Elodie COUVE-DEACON
Aurélie CHABAUD

CPias Nouvelle Aquitaine (0,7 ETP)

Catherine DUMARTIN
Muriel PEFAU
Emmanuelle REYREAUD



Centre coordinateur

CPias Grand Est (2,6 ETP)

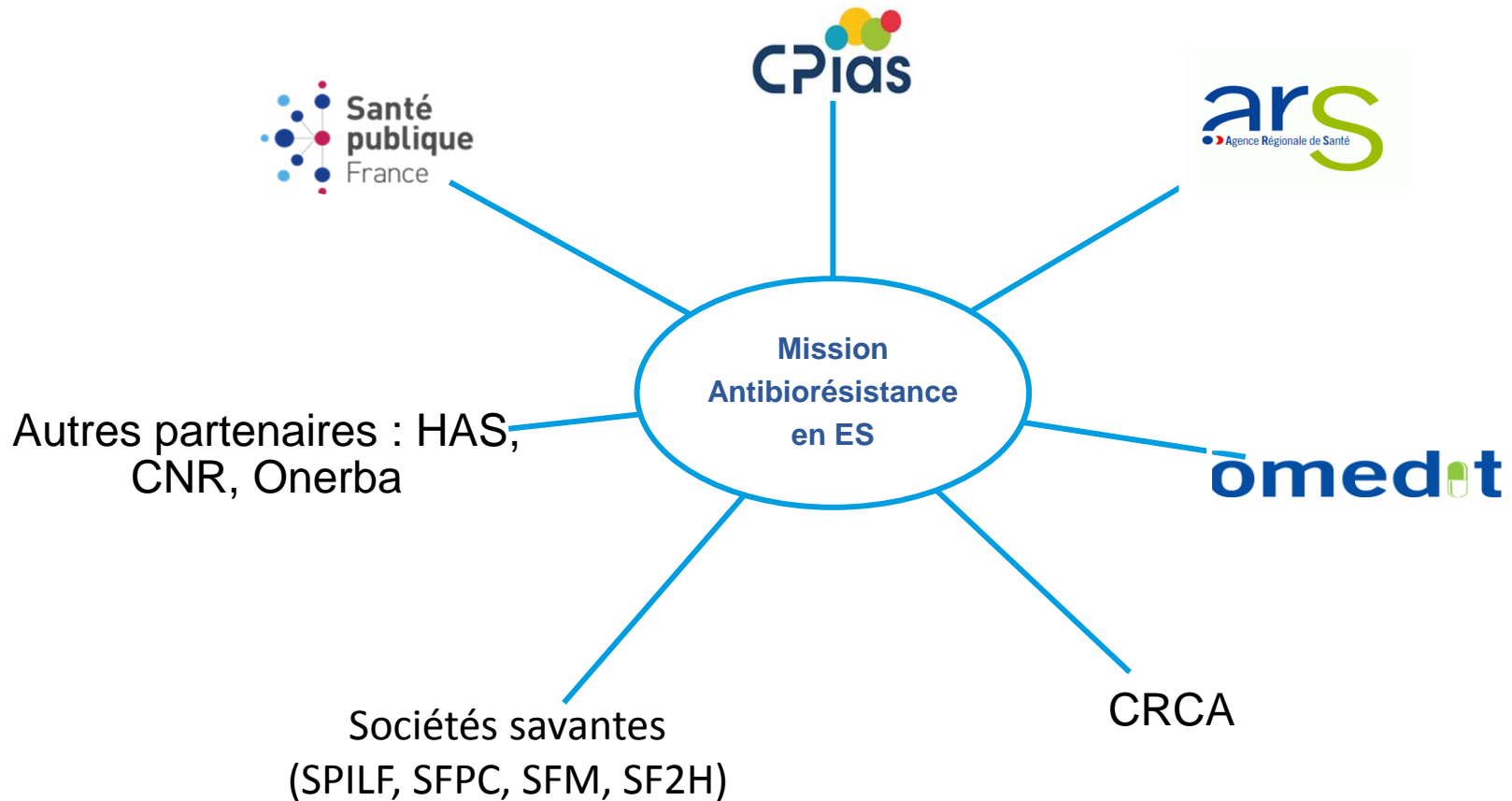
Loïc SIMON (responsable mission)
Amélie JOUZEAU
Lory DUGRAVOT
Olivia ALI-BRANDMEYER
Julien CLAVER

Conseillers scientifiques

Pr Christian RABAUD
Pr Anne-Marie ROGUES



COMITÉ SCIENTIFIQUE



ARTICULATION AVEC LES AUTRES MISSIONS

Ex : indicateurs de résistance

❶ Surveillance et prévention de la RATB et des IAS en soins de ville et en secteur médico-social

❷ Surveillance et prévention de la RATB en établissements de santé

Ex : Actions de prévention

❸ Soutien aux actions de prévention : évaluation, formation, communication, documentation

BMR

ATB

ISO

REA

GREPHH

Ressources documentaires

❹ Surveillance et prévention du risque infectieux lié aux actes de chirurgie et de médecine interventionnelle

❺ Surveillance et prévention des infections associées aux dispositifs invasifs

Ex : Indicateurs de pratiques sur l'antibioprophylaxie

Ex : antibiorésistance des bactéries en cause dans les infections associées aux dispositifs invasifs

CALENDRIER 2018

Surveillance

Consommation d'antibiotiques

Généralisation de l'outil ConsoRes

(changement de DDJ pour 8 ATB dont l'amox)

2
0
1
8

Résistances bactériennes

Elaboration de la méthodologie et du nouveau module « résistance » de ConsoRes

1. Surveillance BMR, des BHR, des résistances émergentes
2. Recueil des indicateurs Propias

BN à *S. aureus* : % SARM; et densité d'incidence des BN à SARM

Bactériémies à *E. faecium* : Taux d'ERV

BN à *K. pneumoniae* ou *E. cloacae* : densité d'incidence des BLSE

Bactériémies à *K. pneumoniae* : Taux d'EPC

3. Surveillance des résistances bactériennes cibles de :
 - la surveillance européenne (EARS-Net)
 - et mondiale (réseau GLASS de l'OMS)

NOUVEAU MODULE « RÉSISTANCES »

① Identification du laboratoire réalisant les analyses

- Précisant référentiel (CA-SFM EUCAST version X)

② Recueil de nouvelles variables permettant d'atteindre les objectifs de surveillance

- Numéro patient
- Âge
- Date d'hospitalisation
- Date de prélèvement
- Site de prélèvement
- Phénotype de résistance

③ Dédoublonnage

- Uniformisation : fait à l'import

④ Analyses

- Révision du rapport automatique : nouveaux indicateurs
- Analyses personnalisées possibles : par type de prélèvement, ...

Présentation

- **Disponibilité : début d'année 2019**
- → Site d'aide et d'information à l'outil ConsoRes :
www.club-consores.fr
- **Communication**
 - Mailing
 - Doc d'info (guide, fiches techniques, ...)
- **Formations à distance :**
 - Webex (établissements, CPias, ARS, OMEDIT, réseaux, ...)
- Assistance à distance (mail :
consores@chru-nancy.fr)

CALENDRIER 2019

Surveillance et prévention de l'antibiorésistance en ES

1. Recueil des données 2018 (antibiotiques et résistances bactériennes)
 2. Information/formation des ES et des CPIas : méthode et nouvelles fonctionnalités de l'outil
- Diffusion des résultats de la surveillance nationale données 2018 → dernier trimestre 2019

Surveillance

3. Identification des besoins (lien avec la mission « soutien à la prévention »)
4. Elaboration d'outils d'enquête sur les pratiques de prévention

Prévention

5. Mise en place du comité scientifique
6. Site internet : page « antibiorésistance » du site national
 - Informations sur la mission, actualités en matière d'antibiorésistance
 - Recensement d'outils et documents clé en lien avec la mission « soutien à la prévention » et avec les partenaires régionaux et nationaux
 - Outils pédagogiques et de communication pour la journée européenne/semaine mondiale de bon usage des antibiotiques

Animation/communication

2
0
1
9

CALENDRIER 2019

Surveillance et prévention de l'antibiorésistance en ES

1. Recueil des données 2018 (antibiotiques et résistances bactériennes)
 2. Information/formation des ES et des CPIas : méthode et nouvelles fonctionnalités de l'outil
- Diffusion des résultats de la surveillance nationale données 2018 → dernier trimestre 2019

Surveillance

3. Identification des besoins (lien avec la mission « soutien à la prévention »)
4. Elaboration d'outils d'enquête sur les pratiques de prévention

Exemple de l'audit Gex

prévention

5. Mise en place du comité scientifique
6. Site internet : page « antibiorésistance » du site national
 - Informations sur la mission, actualités en matière d'antibiorésistance
 - Recensement d'outils et documents clé en lien avec la mission « soutien à la prévention » et avec les partenaires régionaux et nationaux
 - Outils pédagogiques et de communication pour la journée européenne/semaine mondiale de bon usage des antibiotiques

Animation/communication

2
0
1
9



AUDIT GESTION DES EXCRETA



- **Objectif principal :**
 - Evaluer la politique générale de l'établissement,
 - Décrire et recenser l'ensemble des éléments nécessaires à une bonne gestion des excreta mis à disposition dans l'établissement et les secteurs de soins ou les unités de vie.
- **Recueil des données :**
 - Grille établissement
 - Grille secteur de soin/unité de vie + local utilitaire sale + lave-bassin + broyeur
- **Application informatique en ligne**
- **Audit national** du 1^{er} décembre 2018 au 31 mai 2019
- **Outils d'accompagnement et d'aide à l'optimisation de la gestion des excreta**
 - Optimisation de la gestion des excreta
 - Local ou chambre des erreurs
 - Récapitulatif des documents existants relatifs à la gestion des excreta (films, fiche technique, jeux)

PROSPECTIVE

- **Enquêtes portant sur les pratiques de prévention**
 - Indicateurs de prévention concernant
 - La transmission croisée
 - La prise en charge des patients porteurs de BMR/BHRe
 - ...
 - Par exemple : enquête rapide, audit ciblé sur une ou deux mesures clé pour chaque patient, ...
- **Utilisation du système d'information hospitalier**
 - Lien avec les groupes de travail HAS sur les indicateurs IAS et ATB

CONTACT



consores@chru-nancy.fr



03.83.15.55.88

