

27^{èmes}

**Journées Régionales
de Prévention des Infections
Associées aux Soins
du Grand-Est**

PARTICULARITÉS DE LA GESTION D'UNE ÉPIDÉMIE À ERG DE GRANDE AMPLEUR

Stéphanie Deboscker , PHU

CHU Strasbourg

26 septembre 2019

PLAN

1. La gestion d'une épidémie : de la théorie à la pratique
2. Les pièges de la gestion d'une épidémie
3. Épidémie de grande ampleur ?
4. Particularités de la gestion d'une épidémie de grande ampleur

LA GESTION D'UNE ÉPIDÉMIE D'ERG : DE LA THÉORIE À LA PRATIQUE (I)

1. Détecter / confirmer : la théorie du signal

- Se rendre compte le plus tôt possible d'un phénomène → vigilance active à organiser AVANT
- Définition de l'unité de suivi : cas / contact

2. Identification du pathogène et actions

- Micro-organisme connu → réservoirs et modes de transmission connus → actions immédiates

3. Mesurer l'ampleur du phénomène : outil de compréhension et de suivi

- Dépistage : portage asymptomatique / infections
- Courbe épidémique
- Tableau synoptique

LA GESTION D'UNE ÉPIDÉMIE D'ERG : DE LA THÉORIE À LA PRATIQUE (2)

4. Non résolution : étude d'un mécanisme particulier / comprendre

- Analyse de la littérature : RetEx
- Évaluation de la mise en œuvre des mesures initiales : compréhension, compliance, défiance
 - ✓ Visite de risque
 - ✓ Audit clinique ciblé
- Étude microbiologique
 - ✓ Particularités liées au pathogène
 - ✓ Recherche d'un réservoir environnemental dans certains cas
- Étude épidémiologique
 - ✓ Étude cas-témoin

LES PIÈGES DE LA GESTION D'UNE ÉPIDÉMIE « SIMPLE »

1. Pilotage / expertise / leadership

- Gestion d'une épidémie = compétence EOH +/- expertise externe CPIAS / CIRE-SPF
- Appui managérial = direction +++, CLIN/CME, ARS
- Importance du suivi (pendant et après)

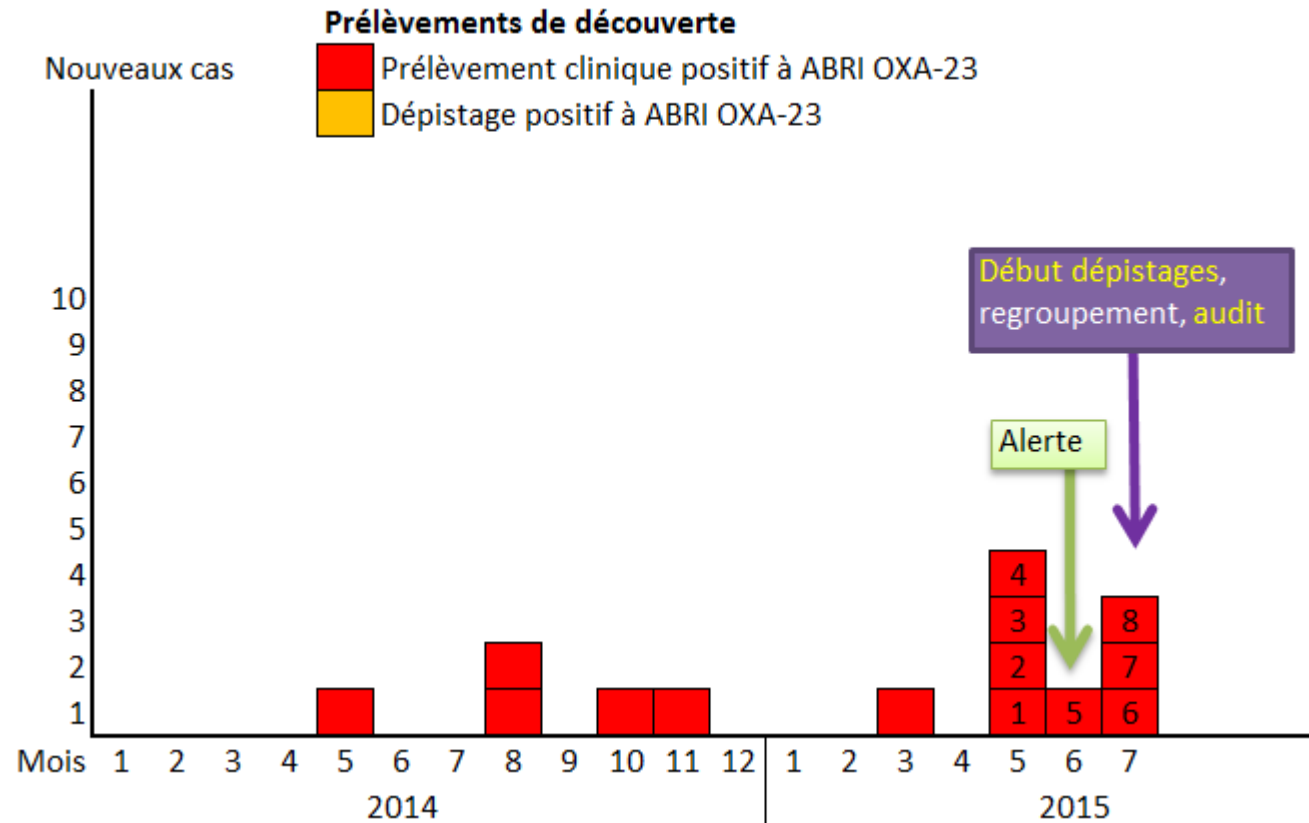
2. Mise en place / exécution des recommandations / maintien dans la durée

- Quelles mesures pour qui ? Pédagogie, communication, accompagnement
- Fonctionnement des services / leadership médical ET paramédical

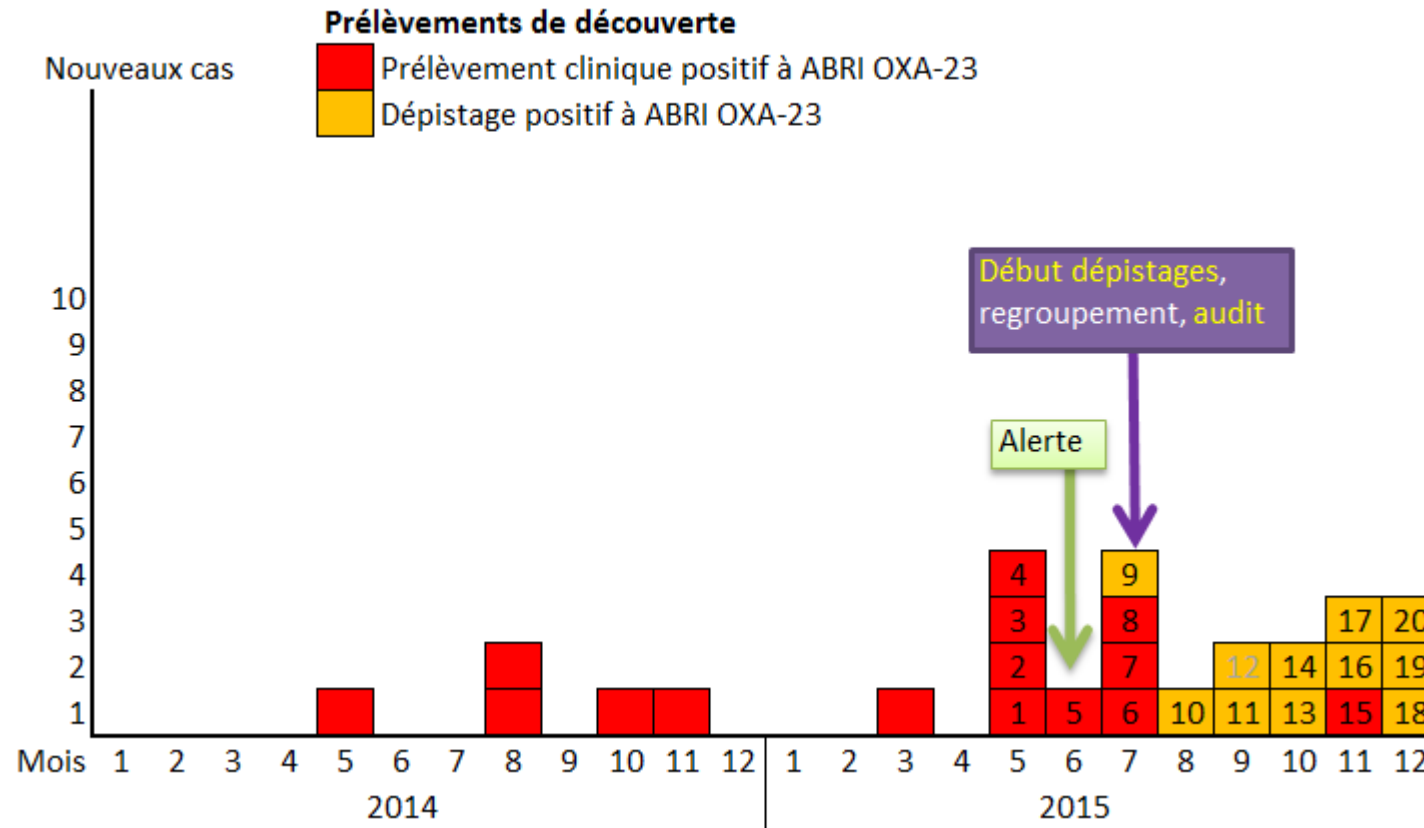
3. Rôle de l'environnement

- Ex. des siphons
- Architecture / mobilier
- Dispositifs médicaux particuliers
- Défaillances, manque de matériel, procédures de soins ou de bionettoyage

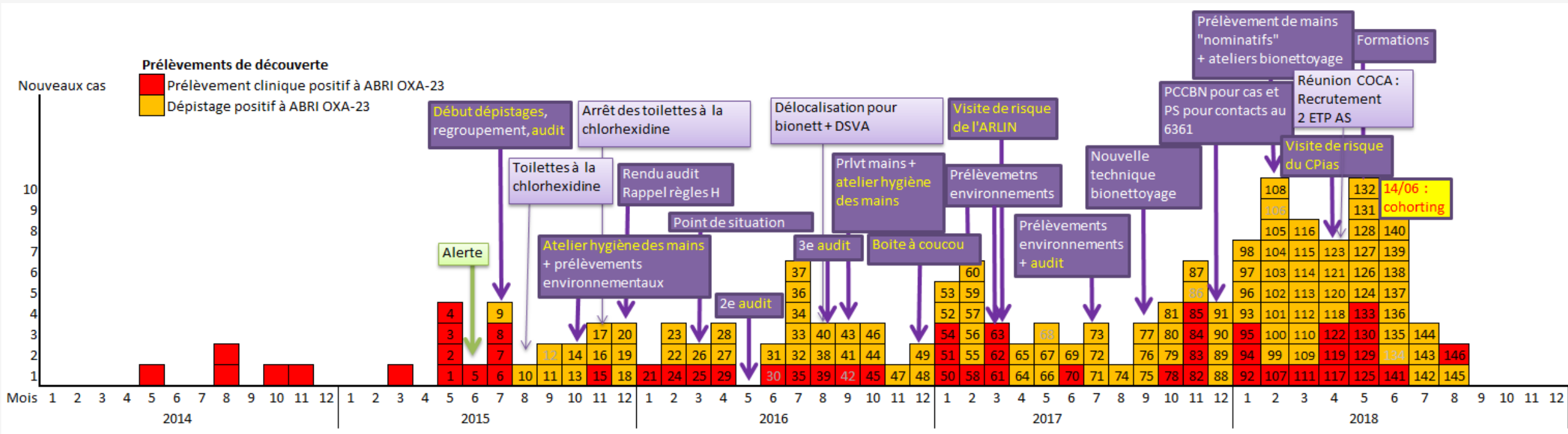
EXEMPLE D'UNE ÉPIDÉMIE À ABRI EN RÉANIMATION CHIRURGICALE



EXEMPLE D'UNE ÉPIDÉMIE À ABRI EN RÉANIMATION CHIRURGICALE



EXEMPLE D'UNE ÉPIDÉMIE À ABRI EN RÉANIMATION CHIRURGICALE

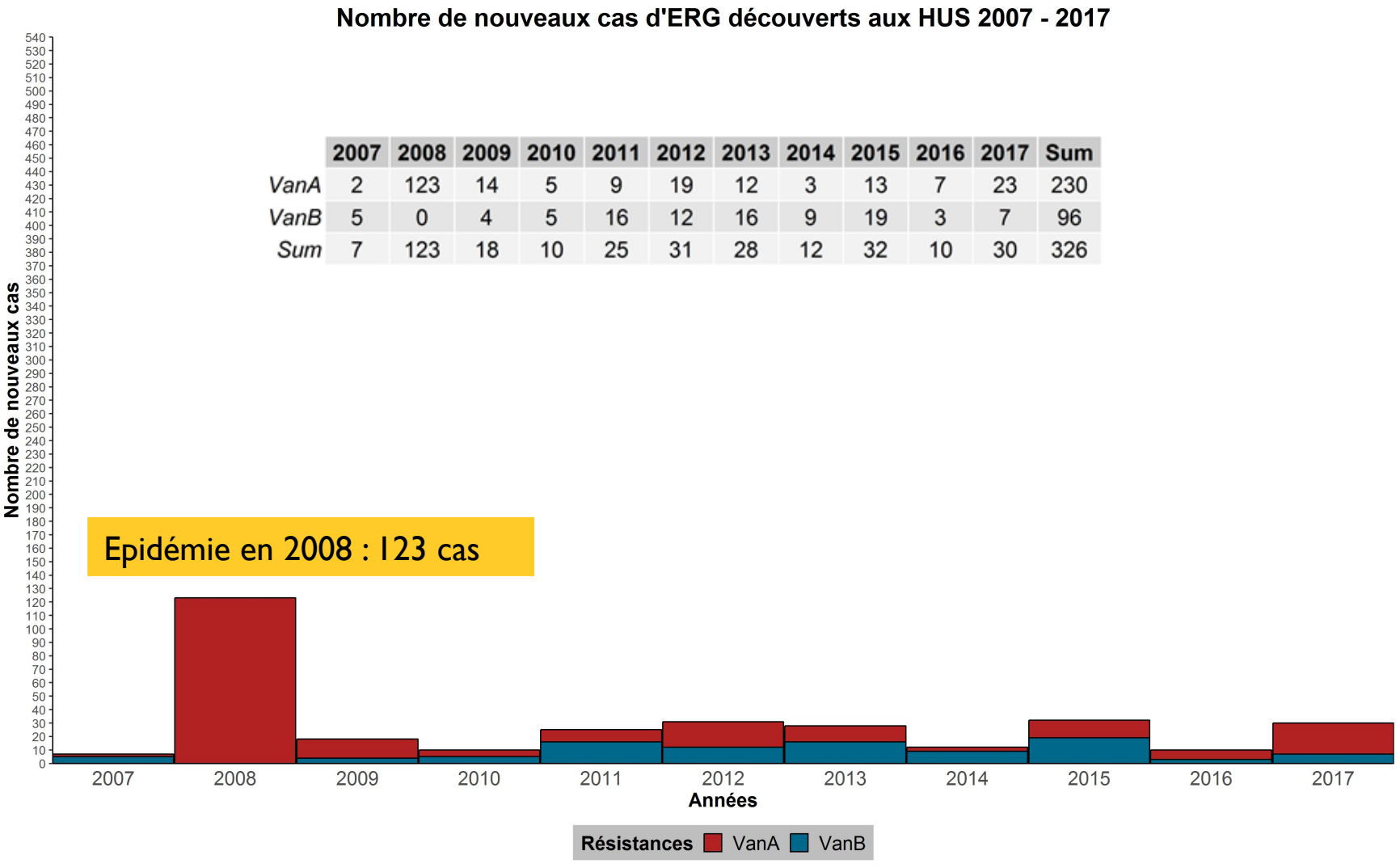


ÉPIDÉMIE DE GRANDE AMPLEUR ?

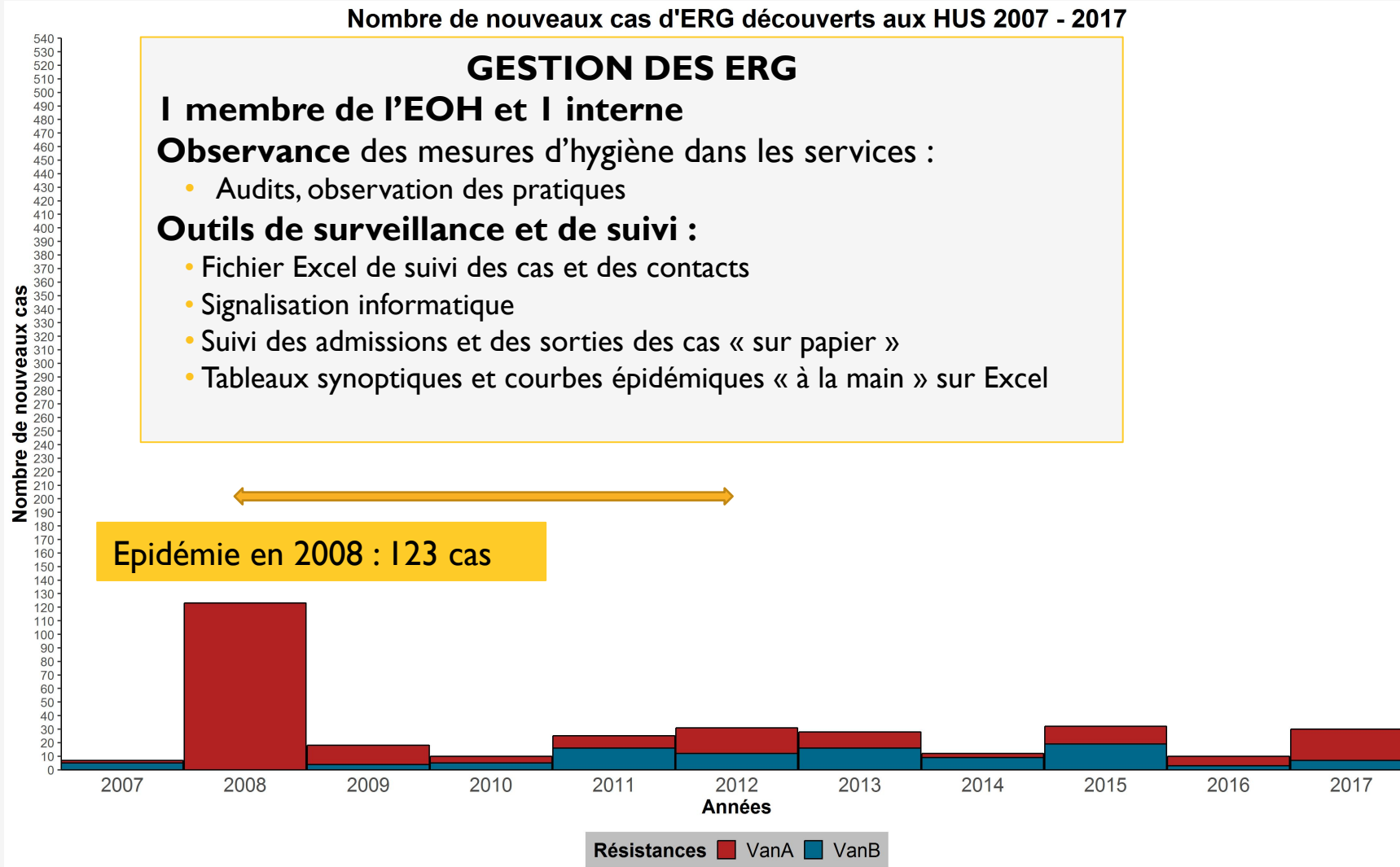
Pas de définition précise ...

- Nombre de cas dans une épidémie simple
- Nombre de services impliqués
- Gravité particulière de la pathologie
- Extension hospitalière

EXEMPLE D'UNE ÉPIDÉMIE DE GRANDE AMPLEUR À ERG



EXEMPLE D'UNE ÉPIDÉMIE DE GRANDE AMPLEUR À ERG



EXEMPLE D'UNE ÉPIDÉMIE DE GRANDE AMPLEUR À ERG

Nombre de nouveaux cas d'ERG découverts aux HUS 2007 - 2017

GESTION DES ERG

I membre de l'EOH et I interne

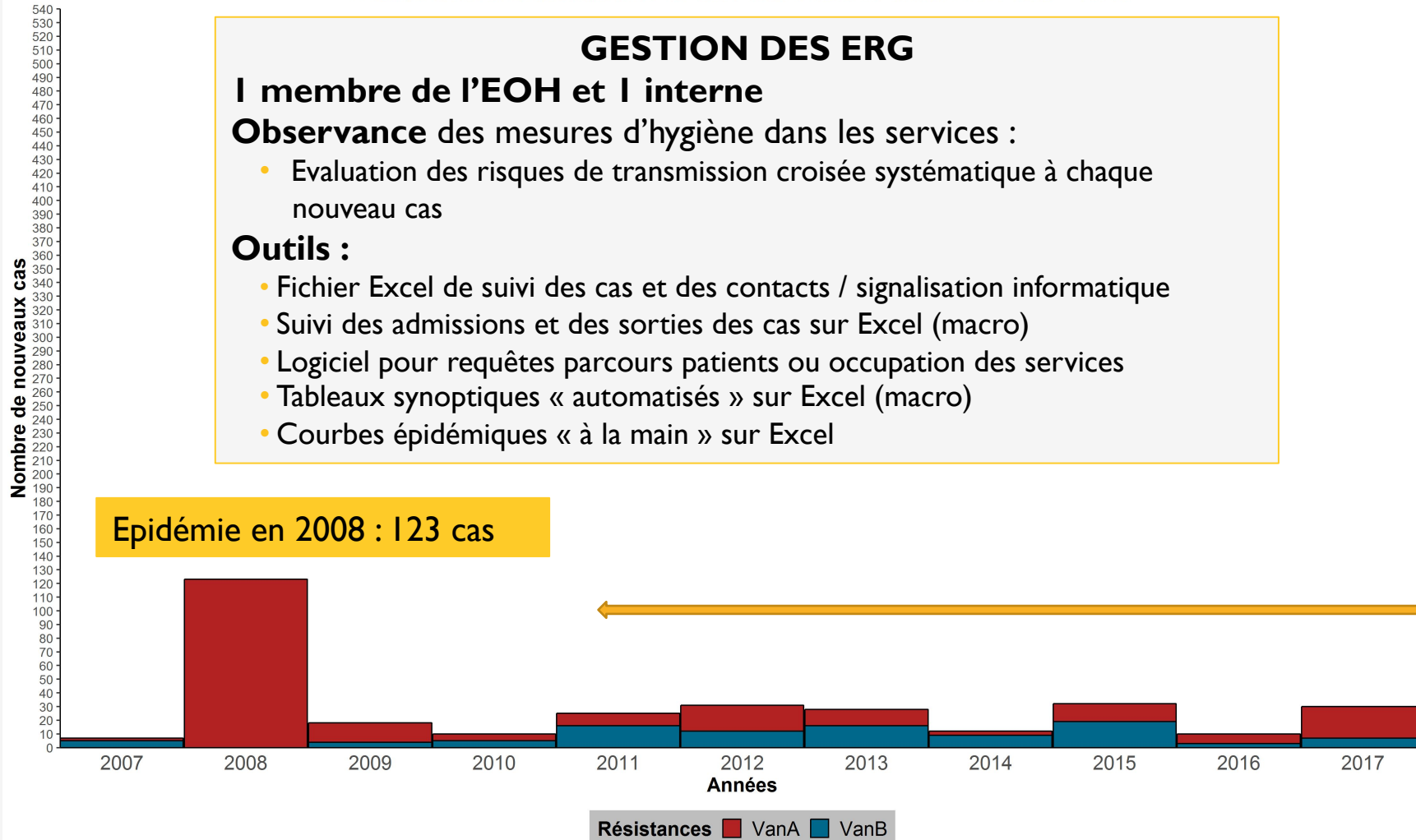
Observance des mesures d'hygiène dans les services :

- Evaluation des risques de transmission croisée systématique à chaque nouveau cas

Outils :

- Fichier Excel de suivi des cas et des contacts / signalisation informatique
- Suivi des admissions et des sorties des cas sur Excel (macro)
- Logiciel pour requêtes parcours patients ou occupation des services
- Tableaux synoptiques « automatisés » sur Excel (macro)
- Courbes épidémiques « à la main » sur Excel

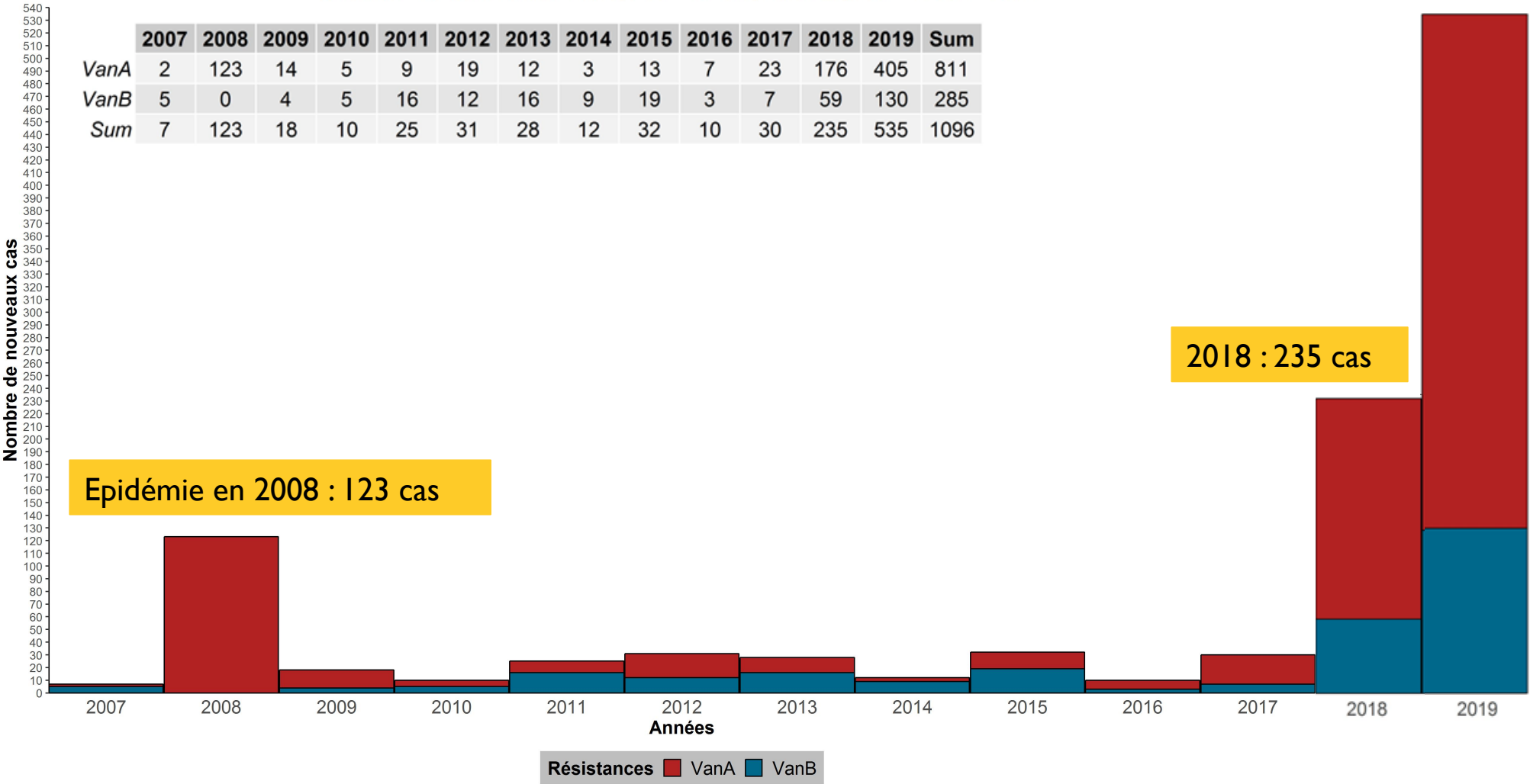
Epidémie en 2008 : 123 cas



EXEMPLE D'UNE ÉPIDÉMIE DE GRANDE AMPLEUR À ERG

Nombre de nouveaux cas d'ERG découverts aux HUS de 2007 au 13/09/2019

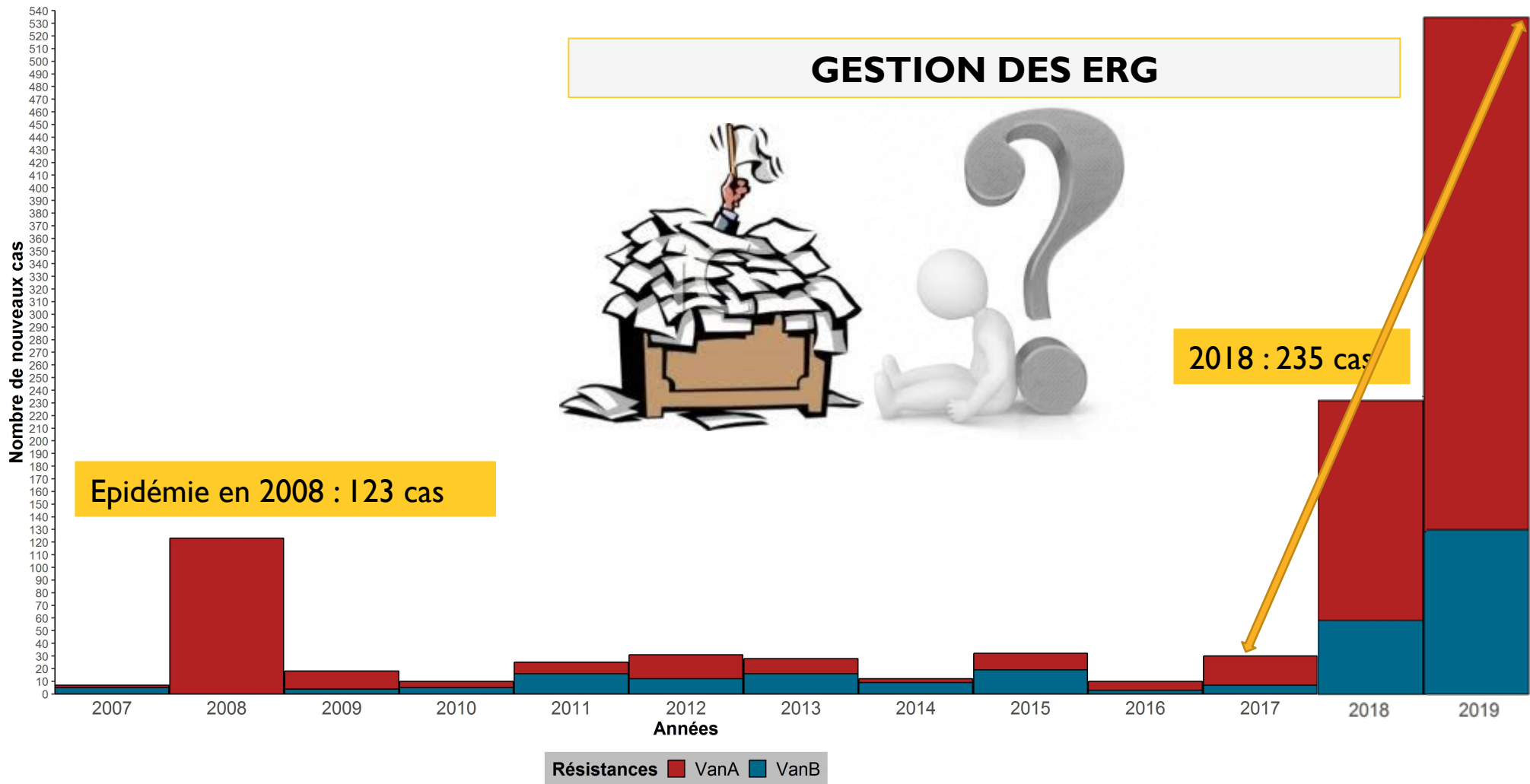
Au 13/09/19 : 535 cas



EXEMPLE D'UNE ÉPIDÉMIE DE GRANDE AMPLEUR À ERG

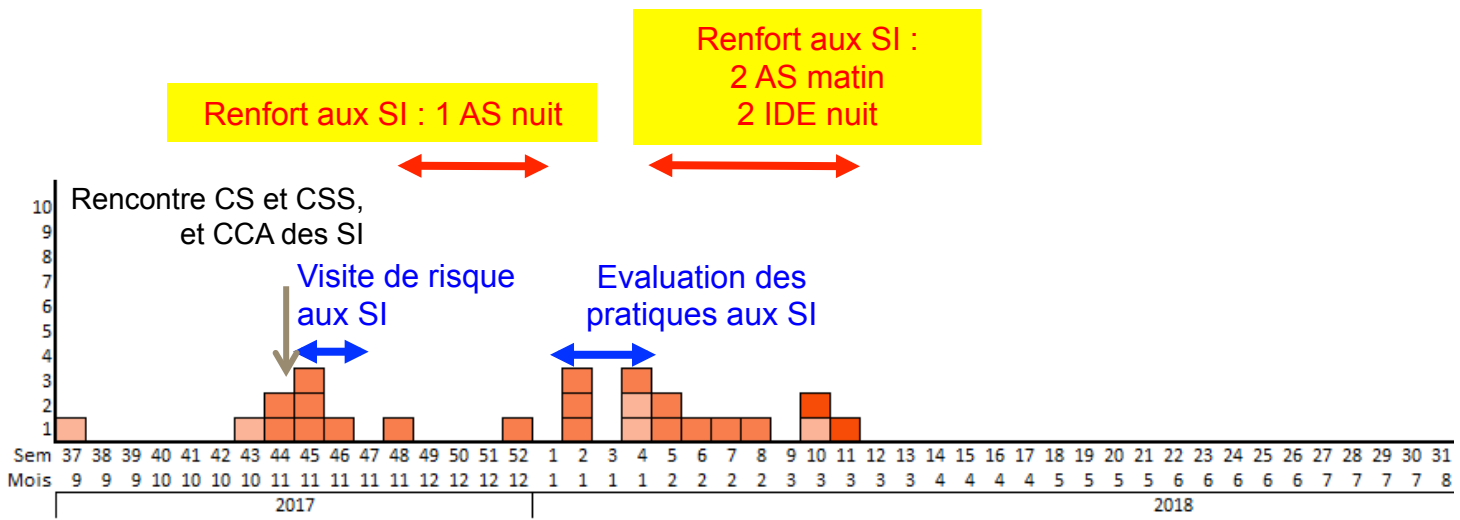
Nombre de nouveaux cas d'ERG découverts aux HUS de 2007 au 13/09/2019

Au 13/09/19 : 535 cas



EXEMPLE D'UNE ÉPIDÉMIE DE GRANDE AMPLEUR À ERG

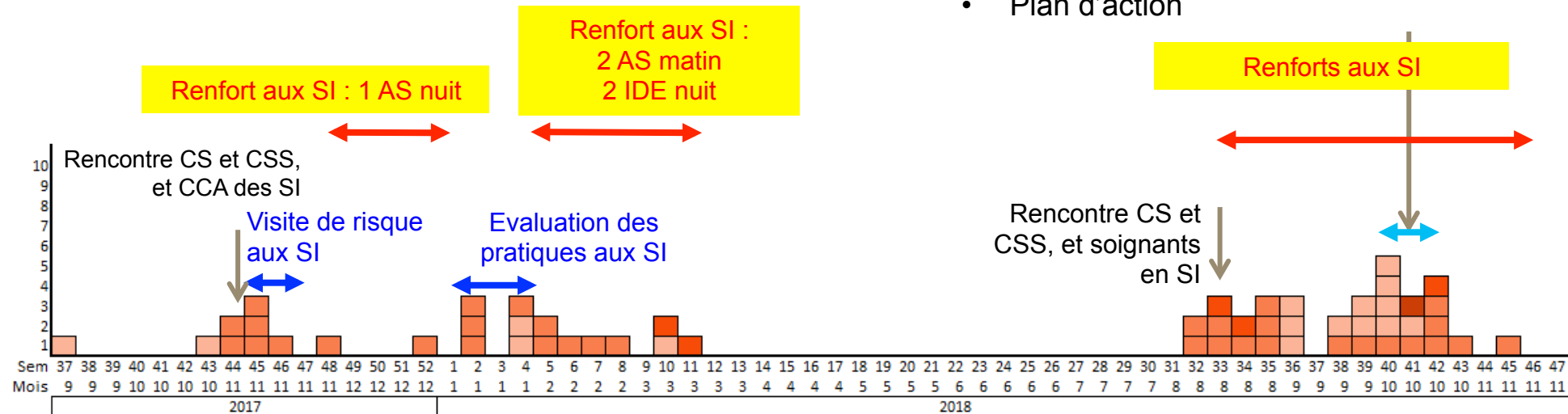
Une épidémie de grande ampleur est d'abord (au début) une épidémie simple



EXEMPLE D'UNE ÉPIDÉMIE DE GRANDE AMPLEUR À ERG

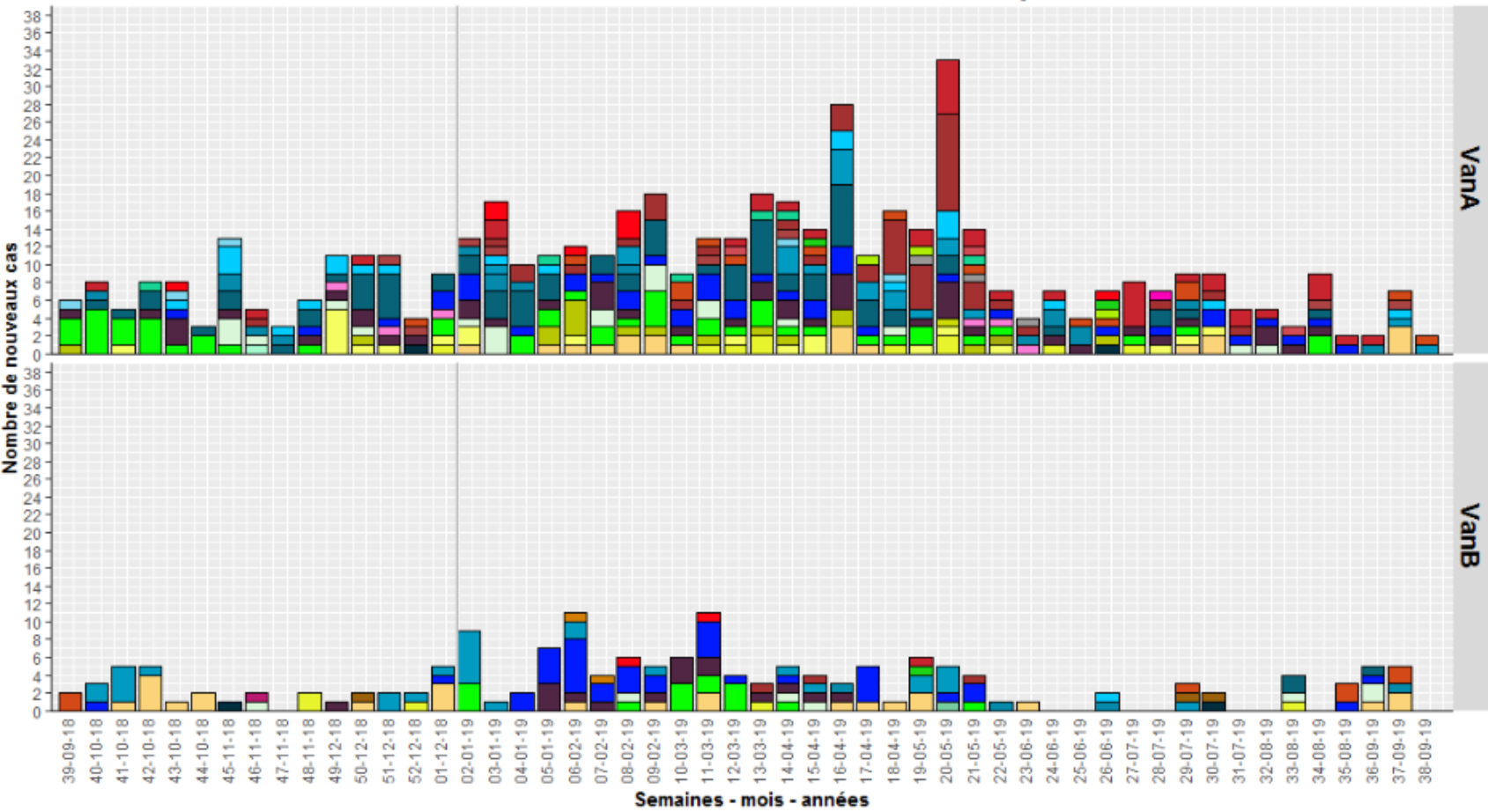
Une épidémie de grande ampleur est d'abord (au début) une épidémie simple

- Evaluation des pratiques aux soins conventionnels
- Demande de matériels
- Rencontre équipe d'encadrement et responsable d'unité
- Plan d'action



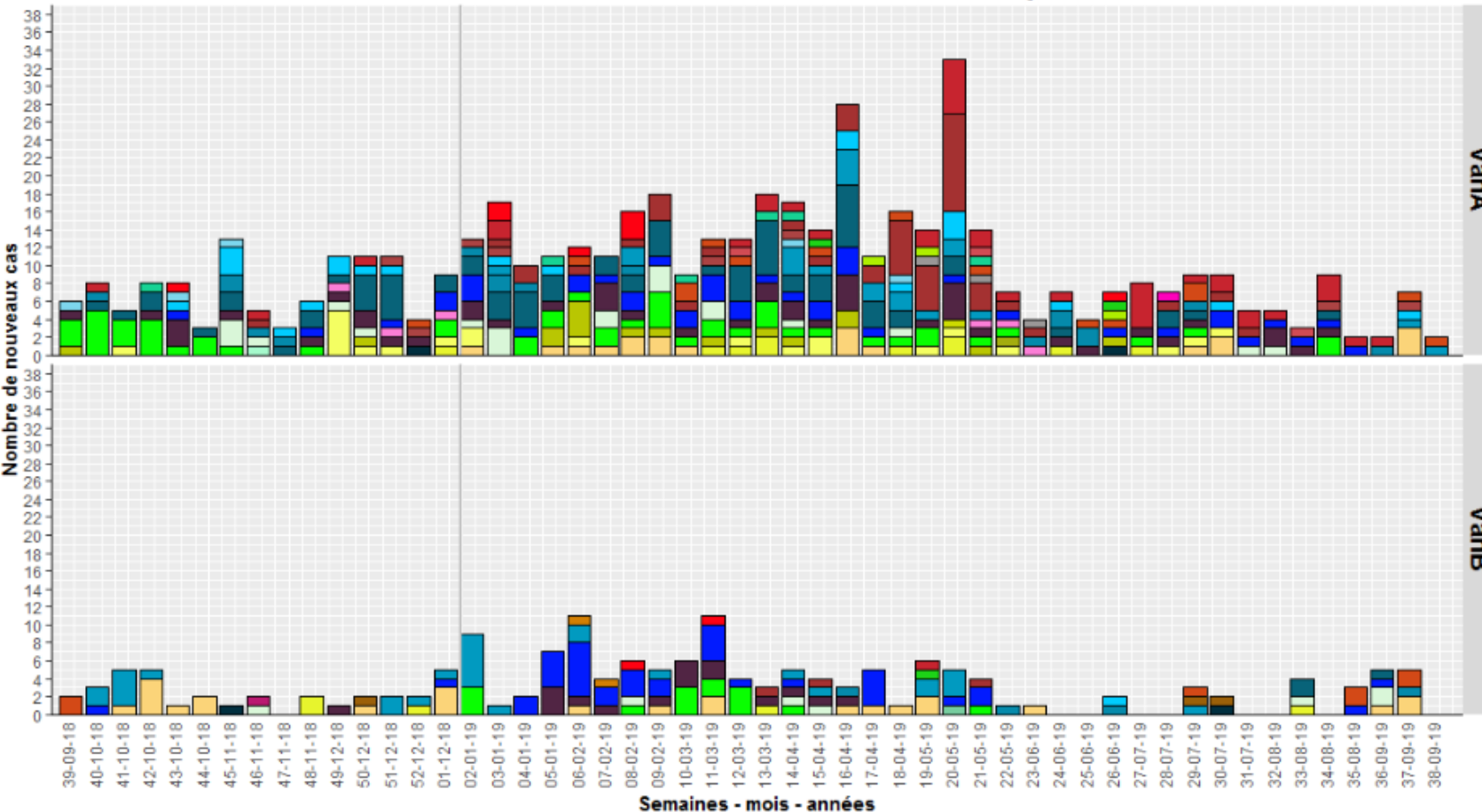
EXEMPLE D'UNE ÉPIDÉMIE DE GRANDE AMPLEUR À ERG

Nouveaux cas d'ERG découverts aux HUS depuis 1 an



EXEMPLE D'UNE ÉPIDÉMIE DE GRANDE AMPLEUR À ERG

Nouveaux cas d'ERG découverts aux HUS depuis 1 an



→ Plusieurs services touchés

- **N services touchés = N épidémies ?**

Oui et Non

- ✓ Mesures
 - Mesures communes : PS/PC
 - Mesures particulières
- ✓ Actions
 - Actions particulières
 - Actions de fond : PS
- ✓ Pilotage et suivi centralisé
 - Binôme EOH (expertise) – Direction générale (pouvoir de décision, incitation)

- **Limites des outils**

- **Limites des effectifs** → la vie continue : ouverture bâtiments, préparation EBOLA, permanence, etc.

PARTICULARITÉS DE LA GESTION D'UNE ÉPIDÉMIE DE GRANDE AMPLEUR

- Une épidémie de grande ampleur est d'abord (au début) une épidémie simple
- **Cas particulier de plusieurs services touchés**
 - Pas de gestion en parallèle des différents services : N services touchés = N épidémies ? Oui et Non
 - ✓ Mesures
 - Mesures communes : PS/PC
 - Mesures particulières
 - ✓ Actions
 - Actions particulières
 - Actions de fond : PS
 - ✓ Pilotage et suivi centralisé
 - Binôme EOH (expertise) – Direction générale (pouvoir de décision, incitation)
- **Limites des outils**
- **Limites des effectifs** → la vie continue : ouverture bâtiments, préparation EBOLA, permanence, etc.
- **Cohorting de grande ampleur** : 36 lits (20 de courts séjours + 16 de SSR)

CONCLUSIONS

- **Une épidémie = situation dangereuse /favorable + élément déclencheur**
 - Prévention → situation dangereuse à désamorcer
 - Vigilance → limiter les éléments déclencheurs
 - Outils innovants de suivi, de surveillance et de prédiction : modélisation/machine learning
- **Les mesures sont dictées par l'EOH mais ce sont les services qui les mettent en œuvre**
 - Problème majeur du leadership tant dans la genèse que dans la mise en place des mesures
 - Pilotage ne peut se faire seulement par l'expert
- **Une épidémie de grande ampleur n'est plus uniquement le problème de l'établissement seul**